



1

Le sujet est déposé en commission :

- Sujet accepté
- Sujet devant repasser en commission
- Sujet refusé



Rédaction de la thèse



En accord avec le.a
directeur.rice, 2 - 3 mois avant la
soutenance envisagée, le sujet
repassse en commission

4



Préparation du dossier :

- Rapport (Directeur.rice et président.e)
- Compilatio (Directeur.rice)
- Quitus
- Thèse (Word et PDF)
- Signature des conclusions (Président.e du jury)

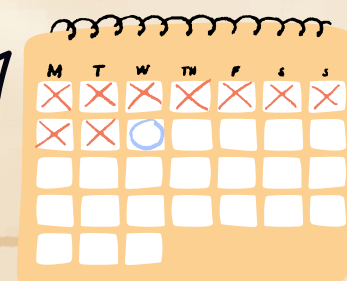
5

En parallèle, prendre contact
avec la scolarité et le jury
pour trouver une date de
soutenance



6

Dossier transmis et
validation du Doyen

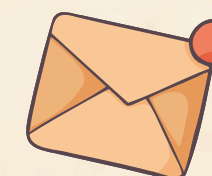


Délais d'un mois avant une
potentielle soutenance

7

Validation d'une date + mail à l'étudiant.e :

- Numéro de thèse
- Documents à inclure dans le manuscrit
- Informations importantes



8

Envoi du manuscrit
avant impression à la
scolarité pour
vérification



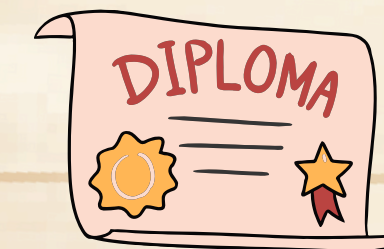
9



2-3 semaines avant la
soutenance, donner sa
thèse au jury

10

Après la soutenance, contacter
la scolarité pour récupérer le
diplôme provisoire



L'étudiant.e doit proposer au
minimum 4 à 5 dates à son jury. La
date est choisie en fonction du jury
et non l'inverse.