



# 1 Le sujet est déposé en commission :

- Sujet accepté
- Sujet devant repasser en commission
- Sujet refusé



# 2 Rédaction de la thèse



Détermination du jury de thèse



3 En accord avec le.a directeur.rice, 2 - 3 mois avant la soutenance envisagée, le sujet repasse en commission



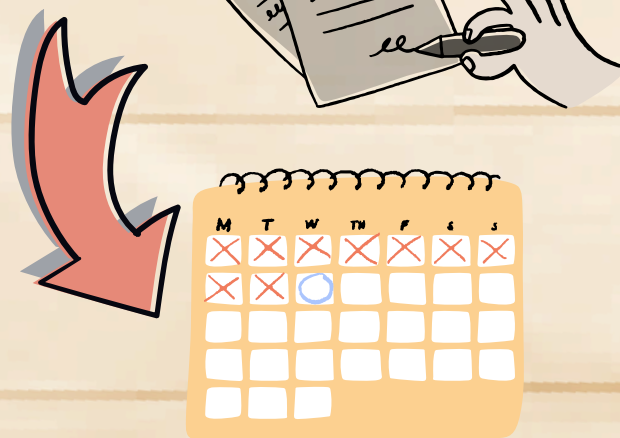
# 4 Préparation du dossier :

- Présentation et rapport de thèse
- Thèse (Word et PDF)
- Quitus

# 5 En parallèle, prendre contact avec la scolarité et le jury pour trouver une date de soutenance



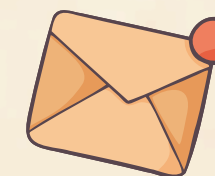
# 6 Dossier transmis et validation du Doyen



Délais d'un mois avant une potentielle soutenance

# 7 Validation d'une date + mail à l'étudiant.e :

- Numéro de thèse
- Documents à inclure dans le manuscrit
- Informations importantes

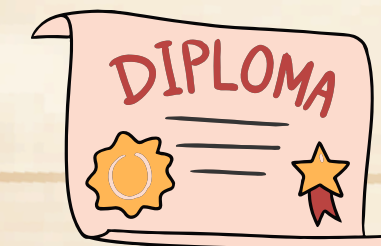


9 2-3 semaines avant la soutenance, donner sa thèse au jury

# 8 Envoi du manuscrit avant impression à la scolarité pour vérification



10 Après la soutenance, contacter la scolarité pour récupérer le diplôme provisoire



L'étudiant.e doit proposer au minimum 4 à 5 dates à son jury. La date est choisie en fonction du jury et non l'inverse.

